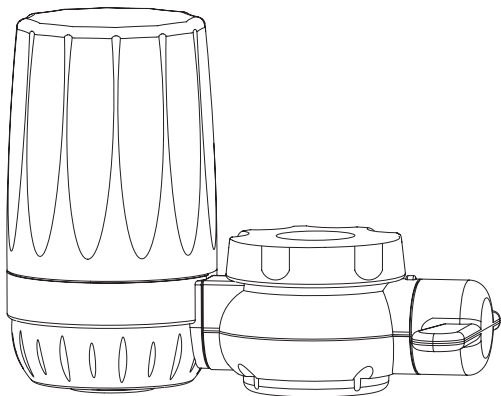


+HotFrost-

RU



Фильтр – насадка на кран HotFrost HF-10

Инструкция по установке

Технические характеристики

Наименование	HotFrost HF-10 фильтр для воды
Компоненты картриджа	Диатомитовая керамика + композит
Источник воды	Муниципальное водоснабжение
Давление воды	0,1 – 0,4 МПа
Температура фильтруемой воды	4 °С – 40 °С
Подача чистой воды	> 2 л/мин (0,2 МПа)

Схема фильтра

Перед первым использованием открутите корпус фильтра, удалите защитную пленку с фильтра.



Инструкция по установке



Установка на кран с внешней резьбой

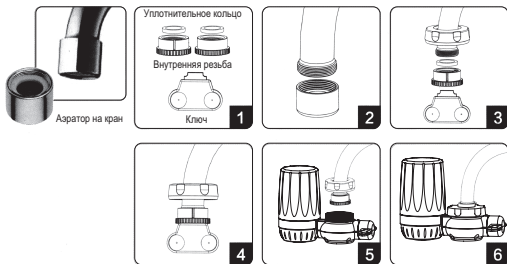


Рисунок 1

1. Перед установкой возьмите адаптер с **внутренней резьбой** по размеру крана (рис. 1 – 1)
2. Снимите аэратор крана, используйте разводной ключ при необходимости (рис. 1 – 2)
3. Установите соединительное кольцо на кран, убедитесь, что уплотнительное кольцо вставлено в адаптер с **внутренней резьбой** (рис. 1 – 3).
4. Используйте ключ из комплекта, чтобы закрепить адаптер с **внутренней резьбой** на кран (рис. 1 – 4).
5. Соедините адаптер с **внутренней резьбой** с корпусом фильтра, закрутите соединительное кольцо (рис. 1 – 5).
6. Аккуратно поверните переключатель на фильтре после завершения установки. Убедитесь, что нет протечки. Используйте уплотнительную ленту при необходимости (рис. 1 – 6).

Инструкция по установке

Установка на кран с внутренней резьбой

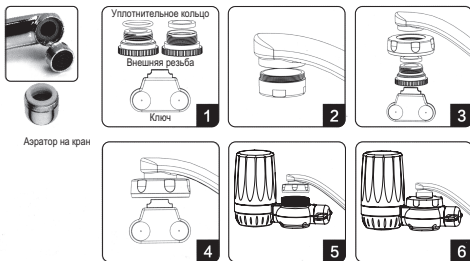
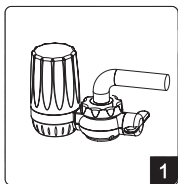


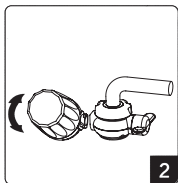
Рисунок 2

1. Перед установкой возьмите адаптер с **внешней резьбой** по размеру крана (рис. 2 – 1)
2. Снимите аэратор крана, используйте разводной ключ при необходимости (рис. 2 – 2)
3. Установите соединительное кольцо на кран, убедитесь, что уплотнительное кольцо вставлено в адаптер с **внешней резьбой** (рис. 2 – 3).
4. Используйте ключ из комплекта, чтобы закрепить адаптер с **внешней резьбой** на кран (рис. 2 – 4).
5. Соедините адаптер с **внешней резьбой** с корпусом фильтра, закрутите соединительное кольцо (рис. 2 – 5).
6. Аккуратно поверните переключатель на фильтре после завершения установки. Убедитесь, что нет протечки. Используйте уплотнительную ленту при необходимости (рис. 2 – 6).

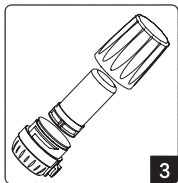
Установка и замена фильтра



Выключите кран перед установкой (заменой фильтра).

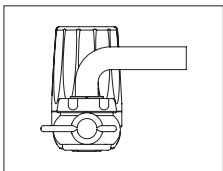


Снимите корпус фильтра с основного корпуса.

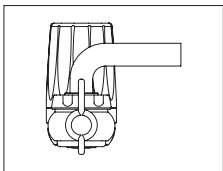


Достаньте фильтр (для промывки или замены).

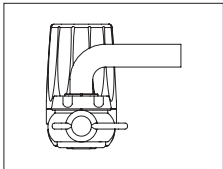
Как использовать



Чистая вода



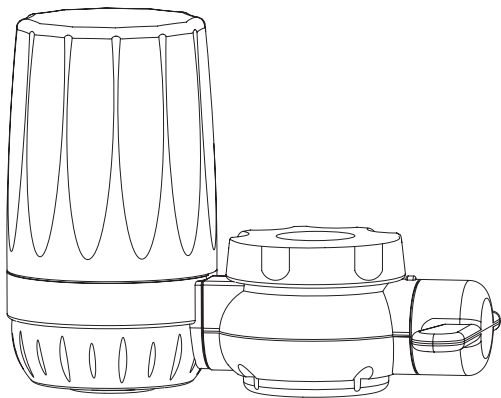
Вода с распылением
из аэратора



Неочищенная вода

Внимание!

1. Не используйте при температуре воды свыше 40 °С.
2. Пропустите воду через фильтр в течение 1 минуты перед использованием, если он не использовался долгое время.
3. Перед каждым использованием пропустите воду через фильтр в течение 5–10 секунд, чтобы активировать фильтр.
4. Не подвергайте фильтр воздействию отрицательных температур, морозу, дождю со снегом и снегу. Их воздействие может привести к образованию трещин на фильтре и его поломке.
5. Не прикасайтесь к выходному отверстию с отфильтрованной водой во избежание загрязнений, сопровождаемых ростом бактерий.
6. Не используйте щетки с металлической щетиной или агрессивные моющие средства для очистки фильтра.
7. Производите замену фильтра каждые 3–6 месяцев или 20 000 литров, чтобы обеспечить лучшую производительность фильтрации.
8. Снимите защитную пленку при замене картриджа фильтра.



Фільтр – насадка на кран HotFrost HF-10

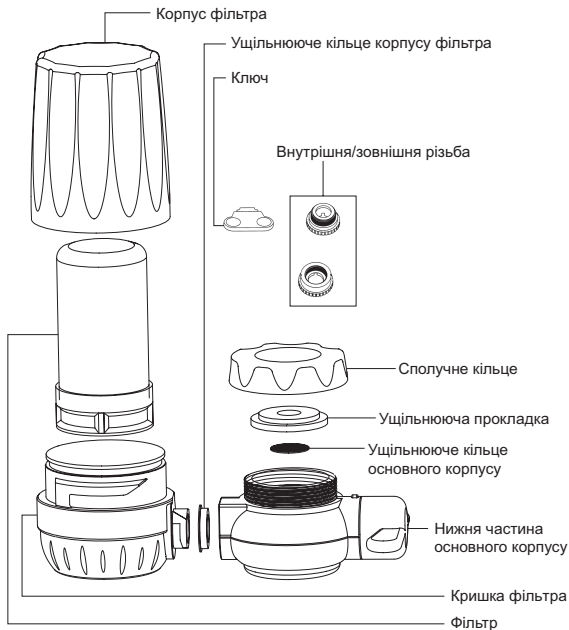
Інструкція по установці

Технічні характеристики

Найменування	HotFrost HF-10 фільтр для води
Компоненти картриджа	Діатомітова кераміка + композит
Джерело води	Муніципальне водопостачання
Тиск води	0.1 – 0.4 МПа
Температура фільтруючої води	4 °С – 40 °С
Подача чистої води	> 2 л/хв (0.2 МПа)

Схема фільтра

Перед першим використанням відкрутіть корпус фільтра, вида-
літь захисну плівку з фільтру.



Інструкція по установці



Установка на кран з зовнішньою різьбою

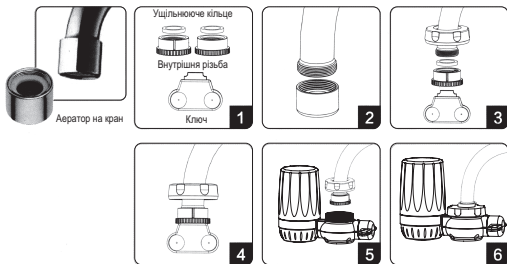


Рисунок 1

1. Перед установкою візьміть адаптер з **внутрішньою різьбою** за розміром крана (рис. 1 – 1)
2. Зніміть аератор крана, використовуйте розвідний ключ при необхідності (рис. 1 – 2)
3. Встановіть сполучне кільце на кран, переконайтеся, що кільце ущільнювача вставлено в адаптер із **внутрішньою різьбою** (рис. 1 – 3).
4. Використовуйте ключ з комплекту, щоб закріпити адаптер з **внутрішньою різьбою** на кран (рис. 1 – 4).
5. З'єднайте адаптер з **внутрішньою різьбою** з корпусом фільтра, закрутіть сполучна кільце (рис. 1 – 5).
6. Акуратно поверніть перемикач на фільтрі після завершення установки. Переконайтеся, що не протікає. Використовуйте ущільнювальну стрічку при необхідності (рис. 1 – 6).

Інструкція по установці



Установка на кран з внутрішньою різьбою



Аератор на кран

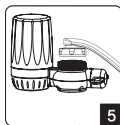
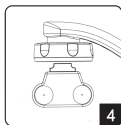
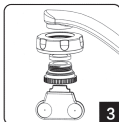
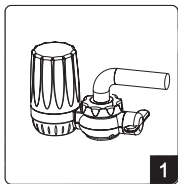


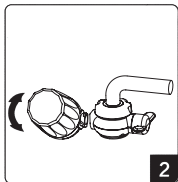
Рисунок 2

1. Перед установкою візьміть адаптер з **зовнішньою різьбою** за розміром крана (рис. 2 – 1)
2. Зніміть аератор крана, використовуйте розвідний ключ при необхідності (рис. 2 – 2)
3. Встановіть сполучне кільце на кран, переконайтеся, що кільце ущільнювача вставлено в адаптер з **зовнішньою різьбою** (рис. 2 – 3).
4. Використовуйте ключ з комплекту, щоб закріпити адаптер з **зовнішньою різьбою** на кран (рис. 2 – 4).
5. З'єднайте адаптер з **зовнішньою різьбою** з корпусом фільтра, закрутіть сполучне кільце (рис. 2 – 5).
6. Акуратно поверніть перемикач на фільтрі після завершення установки. Переконайтеся, що не протікає. Використовуйте ущільнювальну стрічку при необхідності (рис. 2 – 6).

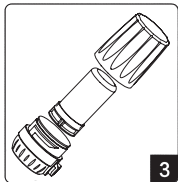
Установка та заміна фільтра



Вимкніть кран перед установкою (заміною фільтра).

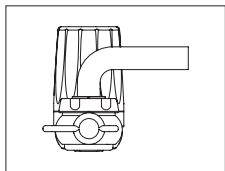


Зніміть корпус фільтра з основного корпусу.

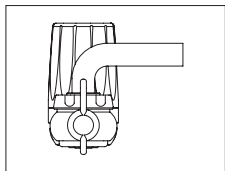


Дістаньте фільтр (для промивки або заміни).

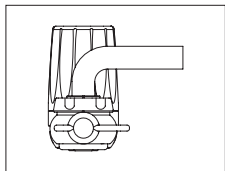
Як використовувати



Чиста вода



Вода з розпилюванням
з аератора



Неочищена вода

УВАГА!

1. Не використовуйте при температурі води понад 40 °С.
2. Пролийте воду через фільтр протягом 1 хвилини перед використанням, якщо він не використовувався довгий час.
3. Перед кожним використанням пролийте воду через фільтр протягом 5–10 секунд, щоб активувати фільтр.
4. Не піддавайте фільтр впливу негативних температур, морозу, дощу зі снігом і снігу. Їх вплив може привести до утворення тріщин на фільтрі і його поломки.
5. Не торкайтеся до вихідного отвору з відфільтрованої водою, щоб уникнути забруднень, супроводжуваних зростанням бактерій.
6. Не використовуйте щітки з металевою щетиною або агресивні м'ячі засоби для очищення фільтра.
7. Проводьте заміну фільтру кожні 3–6 місяців або 20 000 літрів, щоб забезпечити кращу продуктивність фільтрації.
8. Зніміть захисну плівку при заміні картриджа фільтра.